

OptiPlex 5050 Micro

Quick Start Guide

Οδηγός γρήγορης έναρξης

Guia de iniciação rápida

Краткое руководство по началу работы

מדריך התחלה מהירה



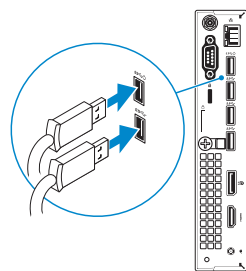
1 Connect the keyboard and mouse

Συνδέστε το πληκτρολόγιο και το ποντίκι

Ligar o teclado e o rato

Подсоедините клавиатуру и мышь

חבר את המקלדת ואת העכבר



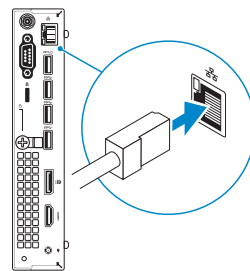
2 Connect the network cable — optional

Συνδέστε το καλώδιο δικτύου — προαιρετικά

Ligar o cabo de rede — opcional

Подсоедините сетевой кабель (заказывается дополнительно)

חבר את כבל הרשת — אופציונלי



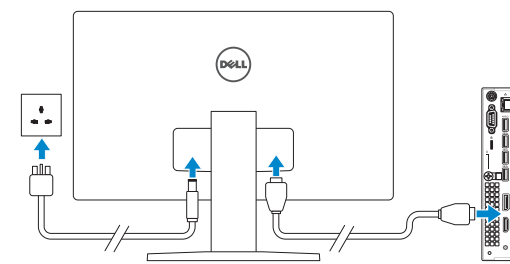
3 Connect the display

Συνδέστε την οθόνη

Ligar o monitor

Подключите дисплей

חבר את הצג



NOTE: If you ordered your computer with a discrete graphics card, connect the display to the discrete graphics card.

ΣΗΜΕΙΩΣΗ: Αν παραγγείλατε τον υπολογιστή σας με χωριστή κάρτα γραφικών, συνδέστε την οθόνη στη χωριστή κάρτα γραφικών.

NOTA: Caso tenha encomendado o computador com uma placa gráfica separada, ligue o monitor à placa gráfica separada.

ПРИМЕЧАНИЕ: Если вы приобрели компьютер, укомплектованный графическим адаптером на отдельной плате, подсоедините дисплей к разъему на графическом адаптере.

הערה: אם הזמנת את המחשב עם כרטיס גרפי נפרד, חבר את הצג לכרטיס הגרפי הנפרד.

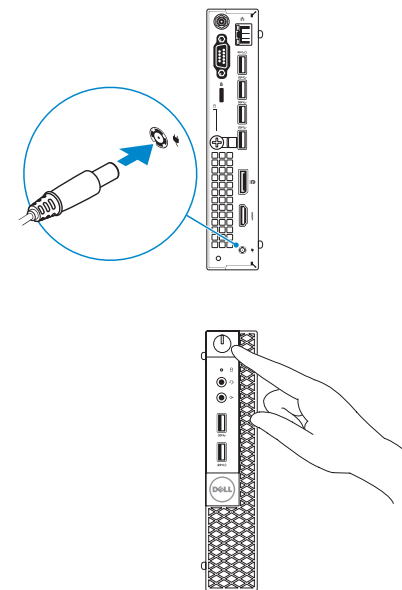
4 Connect the power adapter and press the power button

Συνδέστε τον προσαρμογέα ισχύος και πιέστε το κουμπί λειτουργίας

Ligar o transformador e premir o botão para ligar/desligar

Подключите адаптер источника питания и нажмите на кнопку питания

חבר את מתאם החשמל ולחץ על כפתור ההפעלה



5 Finish operating system setup

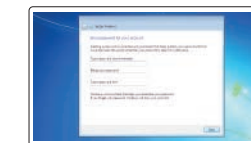
Τελειώστε τη ρύθμιση του λειτουργικού συστήματος

Terminar a configuração do sistema operativo

Завершите настройку операционной системы

סיים את התקנת מערכת ההפעלה

Windows 7



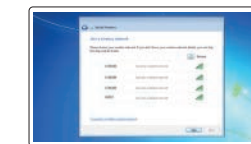
Set a password for Windows

Καθορίστε κωδικό πρόσβασης για τα Windows

Configurar a palavra passe para o Windows

Установите пароль для Windows

הגדר סיסמה עבור Windows



Connect to your network

Συνδεθείτε στο δίκτυό σας

Estabeleça ligação à rede

Подключитесь к сети

התחבר לרשת

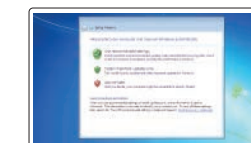
NOTE: If you are connecting to a secured wireless network, enter the password for the wireless network access when prompted.

ΣΗΜΕΙΩΣΗ: Αν πρόκειται να συνδεθείτε σε ασφαλές ασύρματο δίκτυο, πληκτρολογήστε τον κωδικό πρόσβασης στο ασύρματο δίκτυο όταν θα παρουσιαστεί η σχετική προτροπή.

NOTA: Se estiver a ligar a uma rede sem fios protegida, introduza a palavra passe de acesso à rede sem fios quando solicitado.

ПРИМЕЧАНИЕ: В случае подключения к защищенной беспроводной сети при появлении подсказки введите пароль для доступа к беспроводной сети.

הערה: אם אתה מתחבר לרשת אלחוטית מאובטחת, חזן את סימת הגישה אל הרשת האלחוטית כאשר תתבקש לעשות זאת.



Protect your computer

Προστατέψτε τον υπολογιστή σας

Proteja o computador

Защитите свой компьютер

הגן על המחשב שלך

Ubuntu

Follow the instructions on the screen to finish setup.

Ακολουθήστε τις οδηγίες που θα παρουσιαστούν στην οθόνη για να τελειώσετε τη ρύθμιση.

Siga as instruções no ecrã para concluir a configuração.

Для завершения установки следуйте инструкциям на экране.

פעל לפי ההוראות על המסך כדי לסיים את ההתקנה.

Product support and manuals

Υποστήριξη και εγχειρίδια προϊόντων

Supporte de produtos e manuais

Техническая поддержка и руководства по продуктам

תמיכה ומדריכים למוצר

Dell.com/support

Dell.com/support/manuals

Dell.com/support/windows

Dell.com/contactdell

Επικοινωνία με την Dell | Contactar a Dell

Обратиться в компанию Dell | Dell לך פנה

Regulatory and safety

Ρυθμιστικοί φορείς και ασφάλεια

Regulamentos e segurança

Соответствие стандартам и технике безопасности

תקנות ובטיחות

Dell.com/regulatory_compliance

Regulatory model

Μοντέλο κατά τους ρυθμιστικούς φορείς

Modelo regulamentar

Модель согласно нормативной документации

הגם תקינה

D10U

Regulatory type

Τύπος κατά τους ρυθμιστικούς φορείς | Tipo regulamentar

Тип согласно нормативной документации | הגם תקינה

D10U002

Computer model

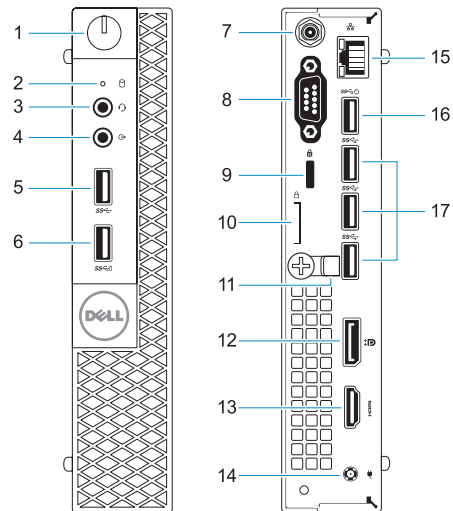
Μοντέλο υπολογιστή | Modelo do computador

Модель компьютера | הגם מחשב

OptiPlex 5050 Micro

Features

Δυνατότητες | Funcionalidades | Характеристики | תכונות



1. Power button and power light
2. Hard drive activity light
3. Headset port
4. Line-out port
5. USB 3.0 port
6. USB 3.0 port with PowerShare
7. Antenna SMA connector (optional)
8. VGA port or Serial port or PS/2 port or DisplayPort — optional
9. Kensington security cable slot
10. Padlock ring

11. Cable holder
12. DisplayPort
13. HDMI port
14. Power connector port
15. Network port
16. USB 3.0 ports (supports Smart Power On)
17. USB 3.0 ports

1. Botão de energia e luz de energia
2. Luz de atividade da unidade de disco rígido
3. Porta para auscultadores
4. Porta de saída de linha
5. Porta USB 3.0
6. Porta USB 3.0 com PowerShare
7. Conector de antena SMA
8. Porta VGA, porta de série, porta PS/2 ou DisplayPort - opcional
9. Ranhura do cabo de segurança Kensington

10. Anel para cadeado
11. Suporte do cabo
12. DisplayPort
13. Porta HDMI
14. Porta do conector de alimentação
15. Porta de rede
16. Portas USB 3.0 (suportam Smart Power On)
17. Portas USB 3.0

11. מחזיק כבלים
12. DisplayPort
13. יציאת HDMI
14. יציאת מחבר החשמל
15. יציאת רשת
16. יציאות USB 3.0 (תומכות בהפעלה חכמה)
17. יציאות USB 3.0

1. נורית הפעלה ולחצן הפעלה
2. נורית פעילות של כונן קשיח
3. יציאת אוזניים
4. יציאת Line-out (קו יציאה)
5. יציאת USB 3.0
6. יציאת USB 3.0 עם PowerShare
7. מחבר אנטנה SMA (אופציונלי)
8. יציאת VGA או יציאה סורית או יציאת PS/2 או DisplayPort - אופציונלי
9. חריץ כבל אבטחה של Kensington
10. טבעת של מנעול תליה

1. Κουμπί λειτουργίας και λυχνία τροφοδοσίας
2. Λυχνία δραστηριότητας σκληρού δίσκου
3. Θύρα κεφαλοσυσκευής
4. Θύρα εξόδου γραμμής
5. Θύρα USB 3.0
6. Θύρα USB 3.0 με PowerShare
7. Σύνδεσμος κεραίας SMA (προαιρετικά)
8. Θύρα VGA ή σειριακή θύρα ή θύρα PS/2 ή DisplayPort — προαιρετικά

9. Υποδοχή καλωδίου ασφαλείας Kensington
10. Κρίκος λουκέτου
11. Συγκρατητής καλωδίων
12. DisplayPort
13. Θύρα HDMI
14. Θύρα συνδέσμου τροφοδοσίας
15. Θύρα δικτύου
16. Θύρες USB 3.0 (υποστηρίζουν έξυπνη ενεργοποίηση)
17. Θύρες USB 3.0

1. Кнопка питания и индикатор питания
2. Индикатор активности жесткого диска
3. Порт для наушников
4. Разъем линейного выхода
5. Порт USB 3.0
6. Разъем USB 3.0 с поддержкой функции PowerShare
7. Антенный разъем SMA (заказывается дополнительно)
8. Порт VGA, серийный порт, порт PS/2 или DisplayPort — в зависимости от комплектации

9. Гнездо защитного кабеля Kensington
10. Проушина для навесного замка
11. Фиксатор кабеля
12. DisplayPort
13. Порт HDMI
14. Порт разъема питания
15. Сетевой порт
16. Порты USB 3.0 (с функцией интеллектуального питания)
17. Порты USB 3.0



0G1Y46A00

© 2016 Dell Inc.

© 2016 Microsoft Corporation.

© 2016 Canonical Ltd.



Printed in China.

2016-11